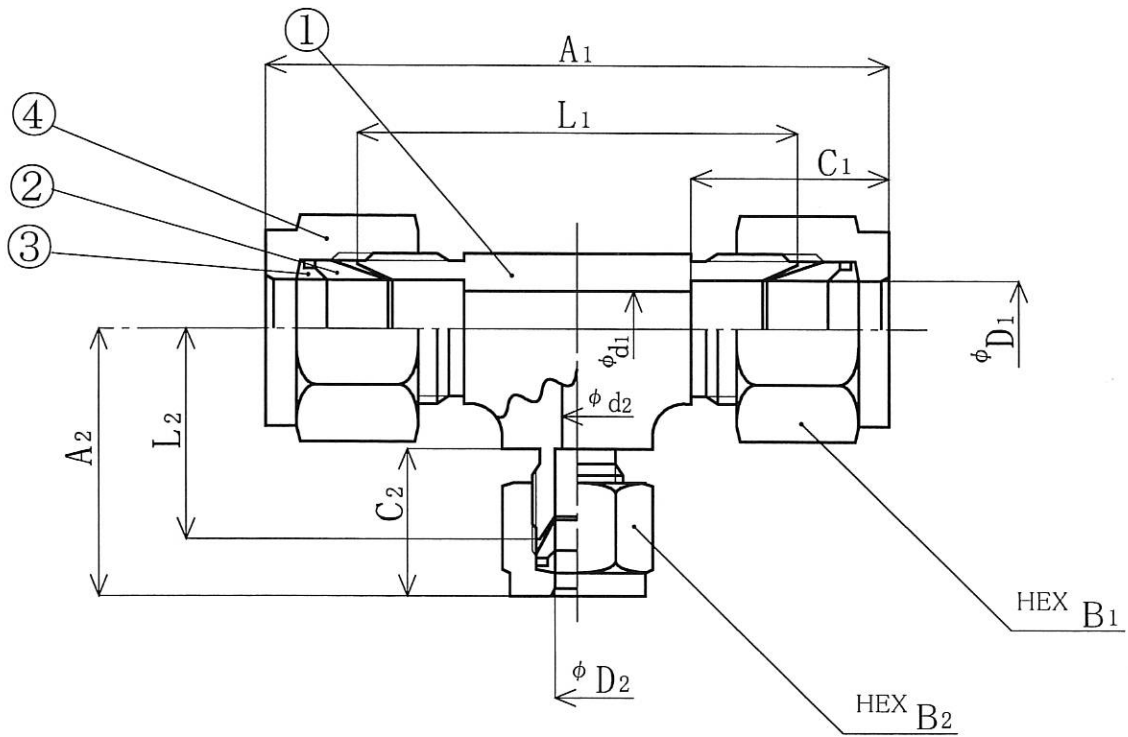


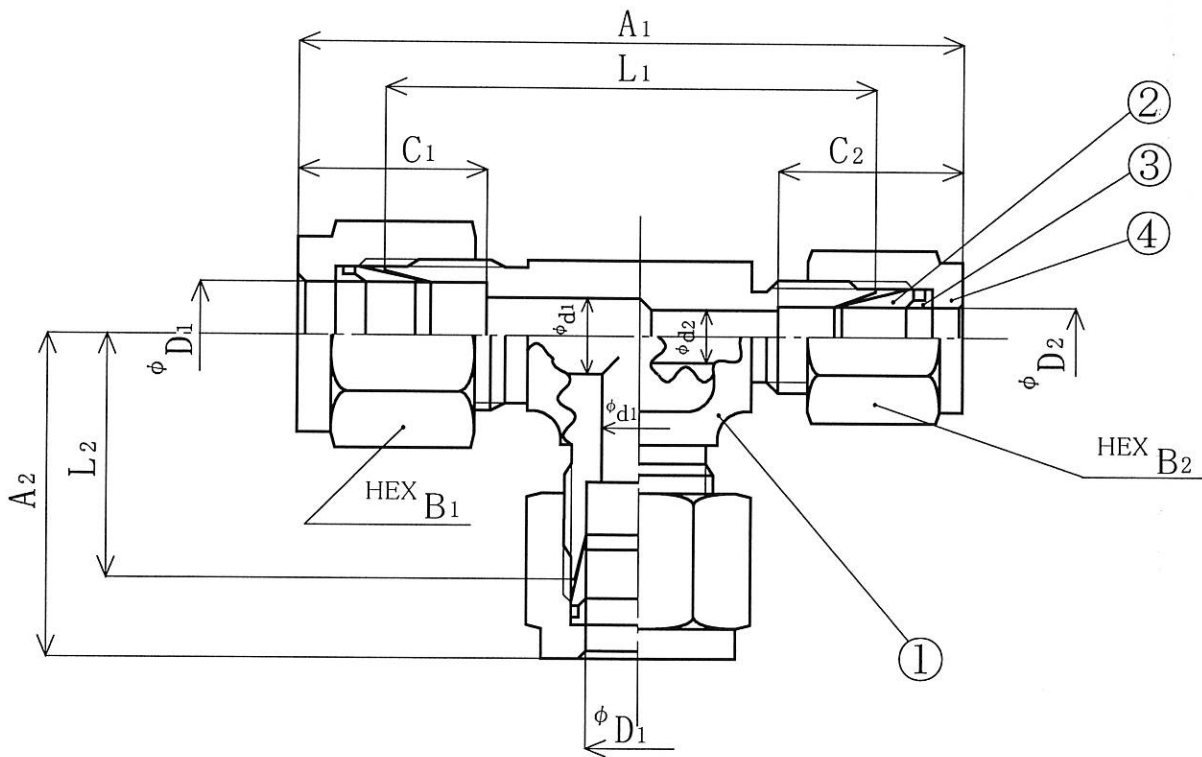
T Y P E	D <sub>1</sub>	D <sub>2</sub>	d <sub>1</sub>	d <sub>2</sub>	B <sub>1</sub>	B <sub>2</sub>	A <sub>1</sub>	A <sub>2</sub>	L <sub>1</sub>	L <sub>2</sub>	C <sub>1</sub>	C <sub>2</sub>
RUE-8・6-0	8	6	6	5	15.87	14	29	29	21	21	17.3	16
RUE-10・8-0	10	8	8	6	19	15.87	31	28	22	21	19.3	17.3
RUE-12・6-0	12	6	10	5	23	14	35	31	24	23	22.7	16
RUE-12・8-0	12	8	10	6	23	15.87	35	31	24	23	22.7	17.3
RUE-12・10-0	12	10	10	8	23	19	35	33	24	24	22.7	19.3

注文先	殿			記事				
用途								
品名	RUE							
部品番号	数量			4	NUT	SUS 316	2	
材質	尺度	N/S		3	REAR FERRULE	SUS 316	2	
作図 年月日	図番			2	FRONT FERRULE	SUS 316	2	
主任	係	製図	設計	1	BODY	SUS 316	1	
				PART NO	NAME OF PART	MATERIAL	QNTY	REMARK



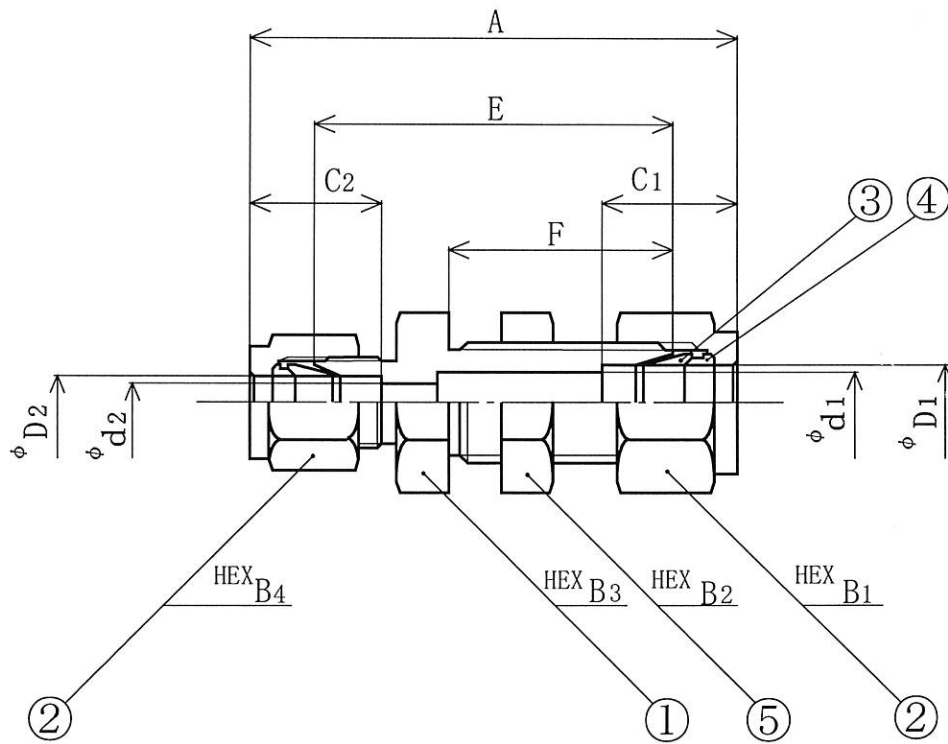
T Y P E	D <sub>1</sub>	D <sub>2</sub>	d <sub>1</sub>	d <sub>2</sub>	B <sub>1</sub>	B <sub>2</sub>	A <sub>1</sub>	A <sub>2</sub>	L <sub>1</sub>	L <sub>2</sub>	C <sub>1</sub>	C <sub>2</sub>
RUT-8・8・6-0	8	6	6	5	15.87	14	60	30	44	22	17.3	16
RUT-10・10・6-0	10	6	8	5	19	14	64	30	46	22	19.3	16
RUT-10・10・8-0	10	8	8	6	19	15.87	64	30	46	22	19.3	17.3
RUT-12・12・6-0	12	6	10	5	23	14	73	32.5	51	24.5	22.7	16
RUT-12・12・8-0	12	8	10	6	23	15.87	73	32.5	51	24.5	22.7	17.3
RUT-12・12・10-0	12	10	10	8	23	19	73	34.5	51	25.5	22.7	19.3

注文先	殿			記事					
用途									
品名	RUT								
部品番号	数量				4	N U T	SUS 316	3	
材質	尺度	N/S			3	REAR FERRULE	SUS 316	3	
作 図 年 月 日	図 番				2	FRONT FERRULE	SUS 316	3	
主 任	係	製 図	設 計	1	B O D Y	SUS 316	1		
				PART NO	NAME OF PART	M A T E R I A L	QNTY	R E M A R K	



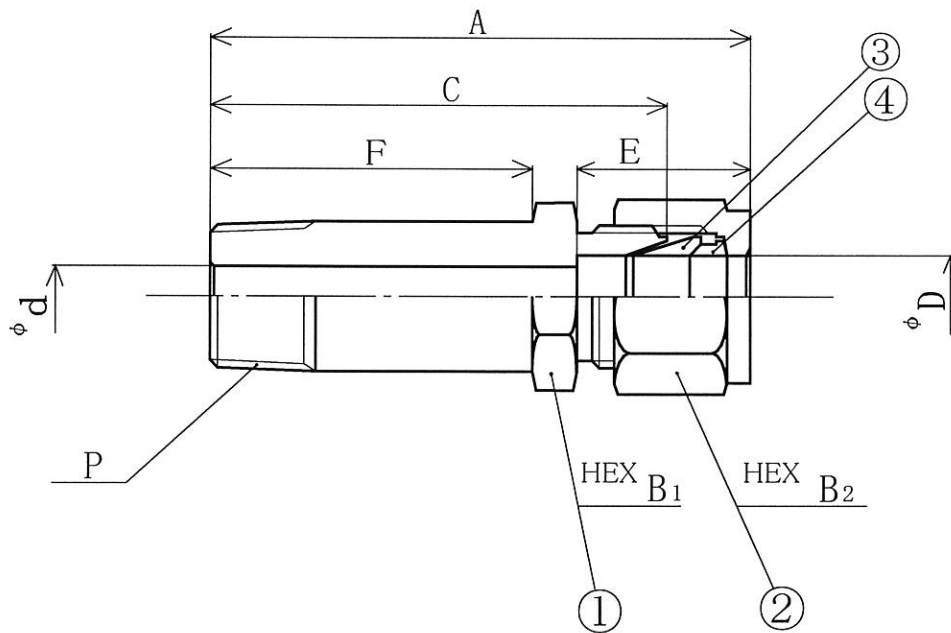
T Y P E	D <sub>1</sub>	D <sub>2</sub>	d <sub>1</sub>	d <sub>1</sub>	B <sub>1</sub>	B <sub>2</sub>	A <sub>1</sub>	A <sub>2</sub>	L <sub>1</sub>	L <sub>2</sub>	C <sub>1</sub>	C <sub>2</sub>
RUT-8・6・8-0	8	6	6	5	15.87	14	60	30	44	22	17.3	16
RUT-10・6・10-0	10	6	8	5	19	14	62	32	45	23	19.3	16
RUT-10・8・10-0	10	8	8	6	19	15.87	62	32	45	23	19.3	17.3

注文先	殿			記事					
用途									
品名	RUT								
部品番号	数量				4	N U T	SUS 316	3	
材質	尺度	N/S			3	REAR FERRULE	SUS 316	3	
作 図 年 月 日	図 番				2	FRONT FERRULE	SUS 316	3	
主任	係	製 図	設 計	1	B O D Y	SUS 316	1		
				PART NO	NAME OF PART	M A T E R I A L	QNTY	REMARK	



T Y P E	D1	D2	d1	d2	A	F	B1	B2	B3	B4	C1	C2	E
RBU-6・3-0	6	3	5	2.5	58.5	43.5	14	17	17	12	16	15	28
RBU-6・4-0	6	4	5	3.5	61.5	45.5	14	17	17	14	16	16	28
RBU-8・4-0	8	4	6	3.5	63.5	47	15.87	17	17	14	17.3	16	29
RBU-8・6-0	8	6	6	5	63.5	47	15.87	17	17	14	17.3	16	29
RBU-10・6-0	10	6	8	5	65	48	19	22	19	14	19.3	16	30
RBU-10・8-0	10	8	8	6	65.5	48	19	22	22	15.87	19.3	17.3	30
RBU-12・6-0	12	6	10	5	70	51	23	26	26	14	22.7	16	32
RBU-12・8-0	12	8	10	6	70.5	51	23	26	26	15.87	22.7	17.3	32
RBU-12・10-0	12	10	10	8	72	52	23	26	26	19	22.7	19.3	32

注文先	殿			記事					
用途									
品名	RBU								
部品番号	数量				5	PANEL NUT	SUS 316	1	
材質	尺度	N/S			4	REAR FERRULE	SUS 316	2	
作図 年月日	図番				3	FRONT FERRULE	SUS 316	2	
主任	係	製図	設計	2	NUT	SUS 316	2		
				1	BODY	SUS 316	1		
PART NO	NAME OF PART	MATERIAL	QNTY	REMARK					



T Y P E	P	D	d	A	C	E	F	B <sub>1</sub>	B <sub>2</sub>
LMC-6-2	R1/4	6	5	70	62	16	44	14	14
LMC-6-3	R3/8	6	5	71	63	16	45	17	14
LMC-8-2	R1/4	8	6	70	62	17.3	44	14	15.87
LMC-8-3	R3/8	8	6	71	63	17.3	45	17	15.87
LMC-10-2	R1/4	10	6	74	65	19.3	46	17	19
LMC-10-3	R3/8	10	8	75	66	19.3	47	17	19
LMC-12-2	R1/4	12	6	78	67	22.7	48	22	23
LMC-12-3	R3/8	12	8	79	68	22.7	49	22	23
LMC-12-4	R1/2	12	10	84.5	73.5	22.7	54.5	22	23

注文先	殿							
品名	LMC							
部品番号	数量							
材質	尺度	N/S						
作図年月日	図番							
主任	係	製図	設計	1	B O D Y	SUS 316	1	
				PART NO	NAME OF PART	M A T E R I A L	QNTY	R E M A R K